

Dimensioni immagini social 2020: Facebook, Instagram, Twitter e YouTube



- *Le nuove dimensioni delle immagini social 2020 per Facebook possono essere insidiose. Vediamo insieme landscape, portrait, square e immagini 3D;*
- *Altre novità riguardano Instagram: formati dei post, immagini, stories e video che modificano l'impatto e il design;*
- *Ottimizza la tua presenza anche su Twitter e YouTube con una copertina adeguata, immagini e video nei post.*

I social network non smettono mai di evolversi per rendere

l'esperienza utente sempre più piacevole e immersiva, al punto da diventare molto simili tra loro. Esistono, però, differenze sostanziali da notare, ed è questo il motivo per cui l'immagine utilizzata come **copertina su Facebook** potrebbe non essere adatta, per esempio, a YouTube.

Qui di seguito le **dimensioni** ottimali delle immagini social 2020 per **Facebook, Instagram, Twitter e YouTube**. Quelle consigliate sono disposte in modo ordinato, per riuscire a immaginare come appaiono nelle interfacce dei principali social network.

Facebook – Dimensioni immagini social 2020

Il “big brother” dei social network è in costante aggiornamento, per cui occorre fare attenzione a come usarlo – anche in termini di **impatto visivo** – per non risultare “old school” nel nostro digital marketing.

Anche se abbiamo già pronta [un'immagine](#) sorprendente, appena caricata sui social potrebbe apparire in modo totalmente diverso da come ce l'aspettavamo. Per questo, (almeno) una volta all'anno è buona regola accertarsi della presenza di eventuali variazioni che possono ostacolare la nostra *brand awareness*.

Foto profilo

Partiamo dalla classica foto profilo di Facebook. La foto presente sulla pagina Facebook aziendale vi rappresenta: meglio quindi preferire il solo logo alle foto, tranne che in alcuni casi particolari, per evitare l'effetto “cugino”.

Dimensione: 170 x 170 px (min.)

Dimensione di upload consigliata: 180 x 180 px

Grandezza massima: 100 KB

Aspect ratio: 1:1

Formato: JPG, PNG

Immagine di copertina

L'**immagine di copertina** può essere utilizzata per parlare di te su una pagina personale, o per raccontare il tuo brand. Una parte dell'immagine, però, **scompare** da mobile, "tagliando" di fatto i bordi laterali. Ecco perché è necessario calibrare bene il centro dell'immagine e i contenuti al suo interno, tenendo conto della porzione che sarà coperta dalla foto profilo.

Dimensione: 820 x 360 px

Aspect ratio: 16:9

Formato: JPG, PNG

La foto verrà visualizzata nei seguenti formati:

Desktop: 820 x 312 px

Smartphone: 640 x 360 px

Sulla **copertina** di Facebook è possibile caricare anche una serie di immagini (**slideshow**) o un **video**, rispettando ovviamente precisi canoni. Maggiori informazioni sono disponibili sulla [guida ufficiale](#).

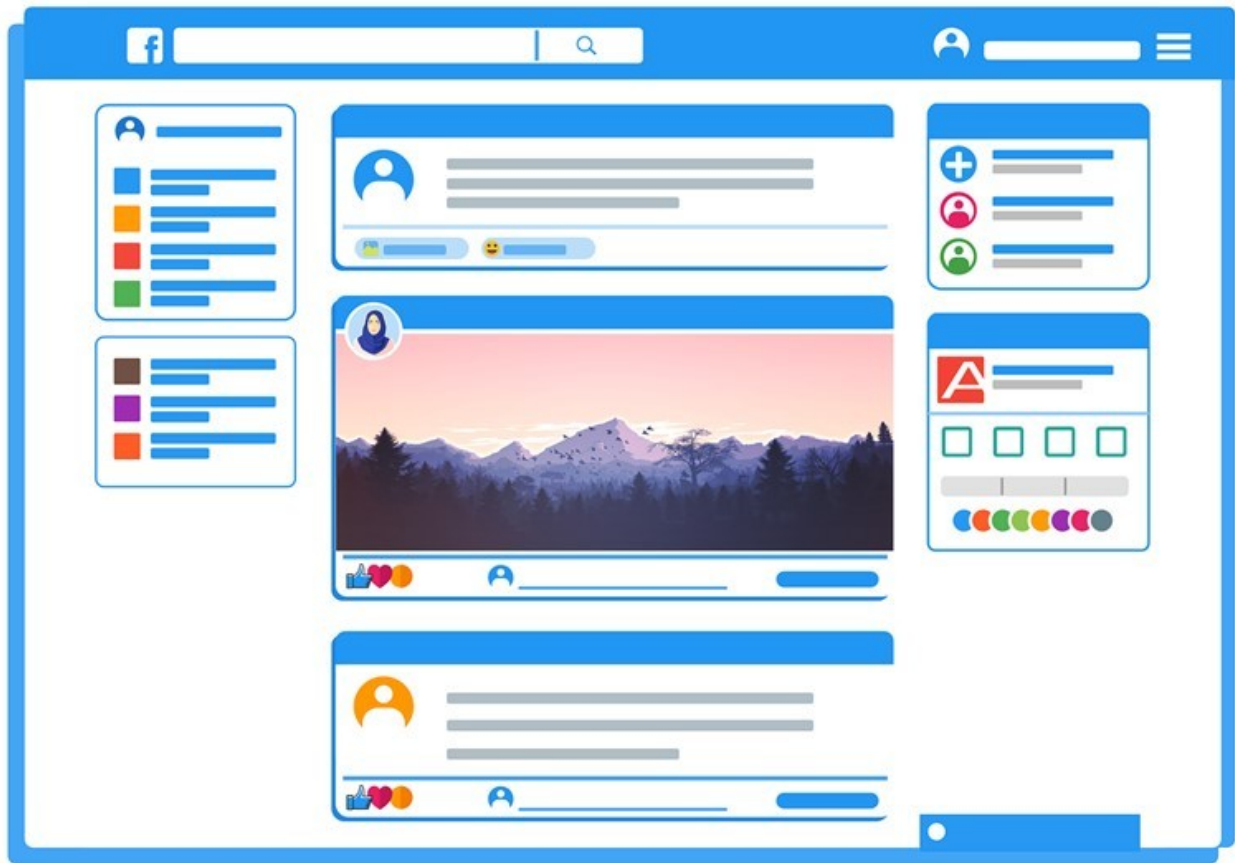
Evento Facebook

La scheda dedicata ad un evento aiuta a catturare l'attenzione e a renderla visibile al maggior numero di utenti. Quindi, anche qui, scegli attentamente l'immagine.

Dimensione consigliata: 1200 x 628 px

Aspect ratio: 16:9 Formato JPG, PNG

Quando pubblichi su Facebook, preferisci sempre il formato PNG piuttosto che JPG, specialmente se le immagini contengono testi o loghi. Se vuoi utilizzare la promozione automatica del tuo post, verifica che il testo [non occupi più del 20% dell'immagine](#), altrimenti Facebook non lo farà.



Immagini e video nel feed

Le **immagini** pubblicate nella bacheca o nel nostro feed di notizie possono essere condivise in 3 differenti formati:

- **Portrait post** (selfie)
- **Square post** (immagine quadrata)
- **Landscape post** (immagine rettangolare o link condiviso)

Portrait post

Un'immagine verticale che viene spesso usata per mettere in risalto una o più persone, inquadrata da vicino nello scatto.

Dimensione consigliata: 1500 x 1200 px

Aspect ratio: 9:16

Formato: JPG, PNG

Square post

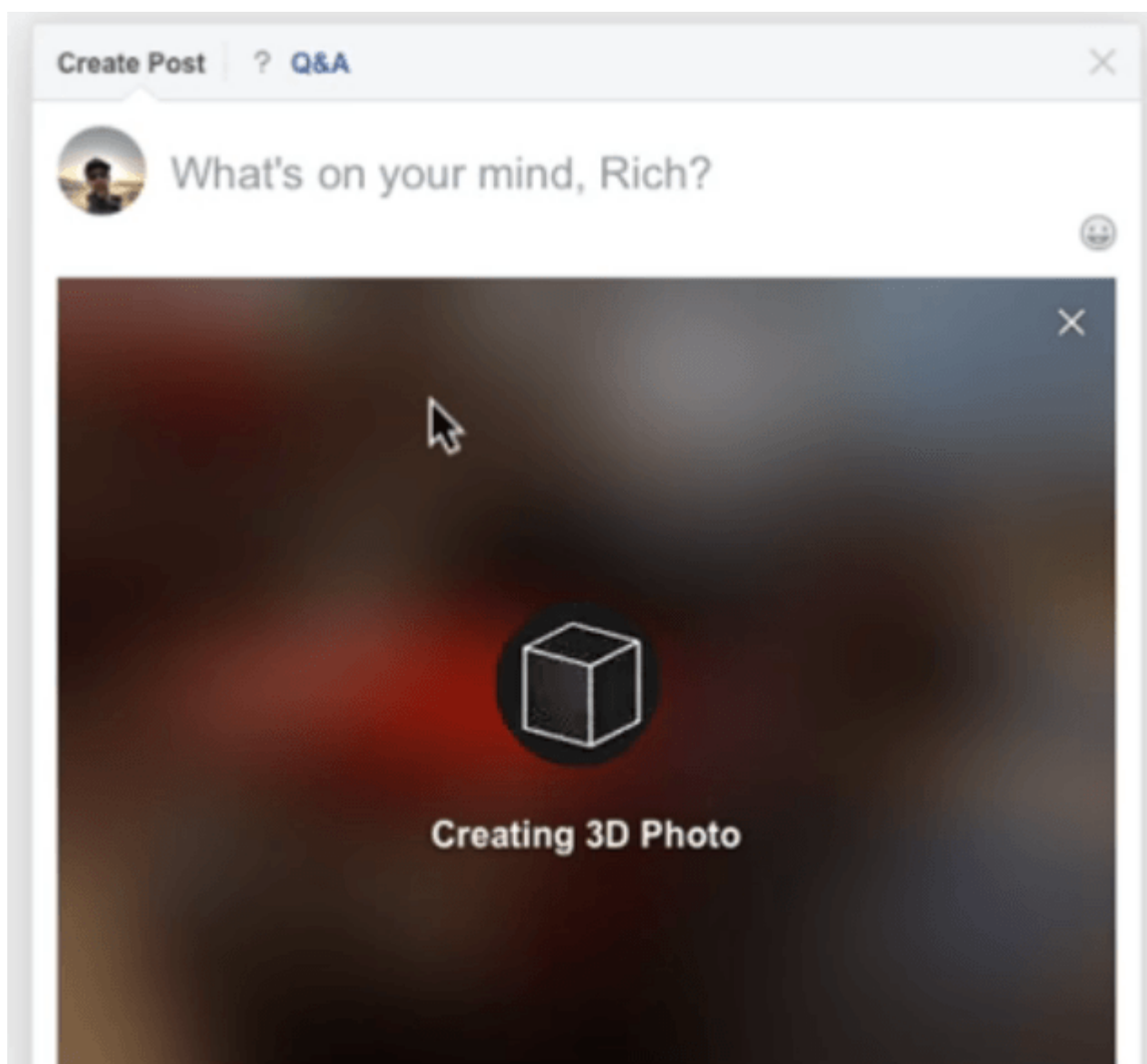
La classica immagine 1:1 non rischia mai di apparire tagliata o accorciata, perché Facebook la mostra nella sua interezza grazie alla sua ratio che resta sempre fissa (forma quadrata).

Dimensione consigliata: 1080 x 1080 px

Aspect ratio: 1:1

Formato: JPG, PNG

Non sai creare immagini 3D? Da pochissimo Facebook ha reso automaticamente disponibile questa funzione per creare effetti 3D con la riconversione automatica di foto 2D. Ti basterà caricare qualunque foto dal tuo desktop (con mappa di profondità) o smartphone, e poi utilizzare l'apposita opzione.



Landscape post

Un'altra tipologia di contenuto da condividere su Facebook è il **link ad un contenuto esterno**. Funziona come per l'immagine, e consente di visualizzare un'anteprima della pagina esterna. Quando si condivide un link, a volte possono sorgere problemi di visualizzazione. L'immagine di anteprima può avere **margini grigi** ai lati, oppure è tagliata o decentrata.

Per questo, una volta verificati i parametri impostati nel sito web da cui proviene il link (quando possibile), è bene usare il [debugger di condivisione](#) per evitare sorprese e migliorare la resa.

Dimensione consigliata: 1200 x 1500 px

Aspect ratio: 1.9:1

Formato JPG, PNG

Per quanto riguarda i **video**, invece:

- **Video nel feed**
- **Facebook video ads**

Ricorda che puoi pubblicare post anche allegando dei **video** con ampia durata.



Facebook Video

Dimensione consigliata: 1280 x 720 px

Dimensione minima: 600 px

Aspect ratio: 16:9 (landscape), 9:16 (portrait)

Grandezza massima: 4 GB

Formato: mp4, mov

Durata massima: 4h (240 min.)

Facebook Video Ads

Dimensione consigliata: 1280 x 720 px

Dimensione minima: 600 px

Aspect ratio: 16:9 (landscape), 9:16 (portrait)

Grandezza massima: 4 GB

Formato: mp4, mov

Durata massima: 4h (240 min.)

Facebook Stories

Le stories sono contenuti temporanei in formato verticale,

visibili per 24h in cima alla tua homepage, che possono essere decorati in vari modi e arricchiti da link, adesivi, gif animate e molto altro.

Dimensione consigliata: 1080 x 1920 px

Dimensione minima: 500 x 500 px

Aspect ratio: da 1.91:1 a 9:16

Grandezza massima: 4 GB

Dimensioni per testo nell'immagine: 1080 x 1420 px (centrato)

Formato: JPG, PNG

Per i **video** da pubblicare **nelle stories**:

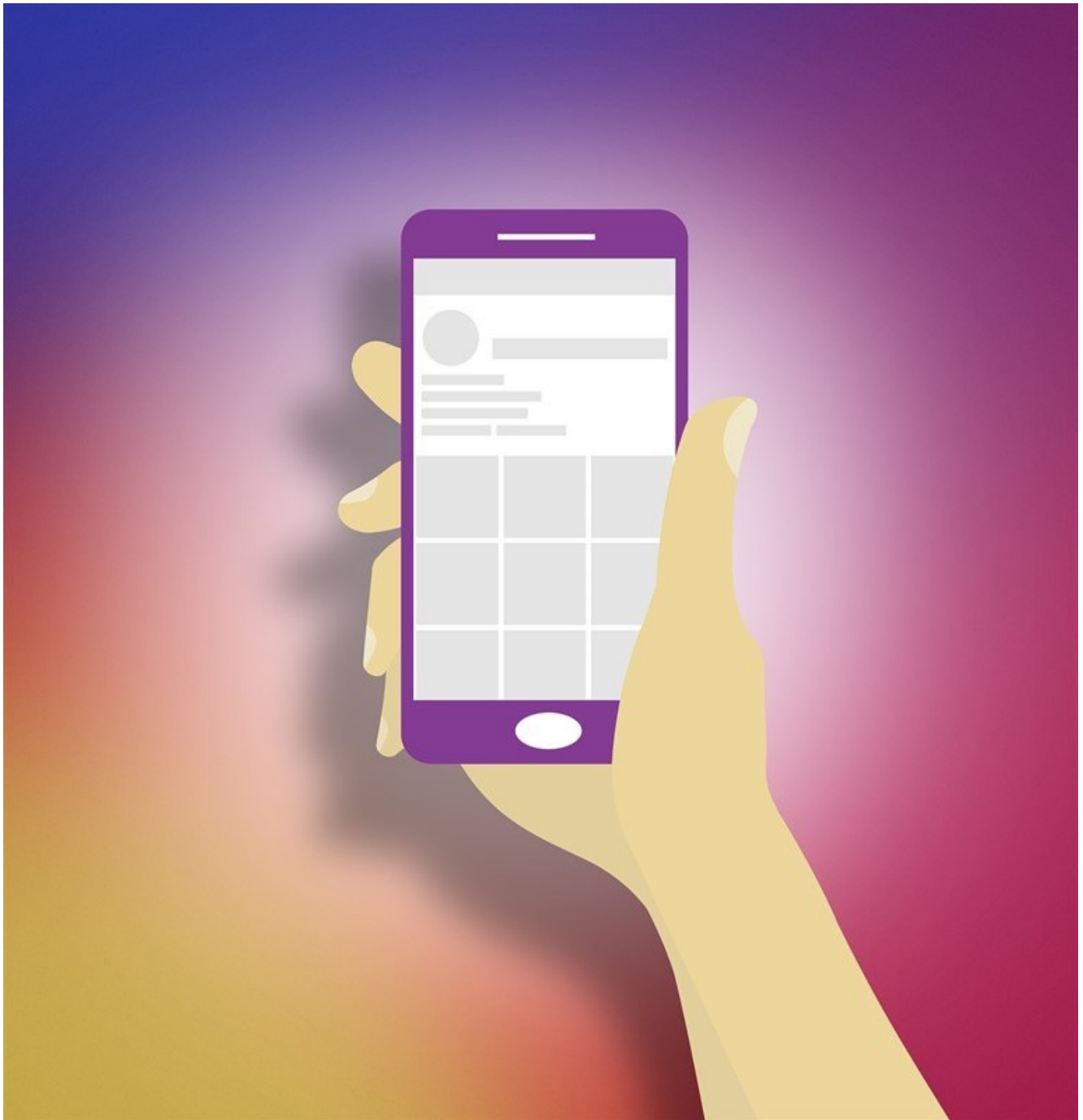
Formato consigliato: mp4, mov

Durata massima: 15 sec.

Instagram – Dimensioni immagini social 2020

Foto profilo

La foto del profilo Instagram viene visualizzata in alto a sinistra e sopra la biografia. Se cattura l'attenzione, attirerà più click su "follow".



Dimensione minima: 180 x 180 px

Aspect ratio: 1:1

Formato: JPG, PNG

Instagram post

Square post

Dimensione consigliata: 1080 x 1080 px

Aspect ratio: 1:1

Formato: JPG, PNG, GIF

Portrait post

Dimensione consigliata: 1080 x 1350 px

Aspect ratio: 1:1.25

Formato: JPG, PNG

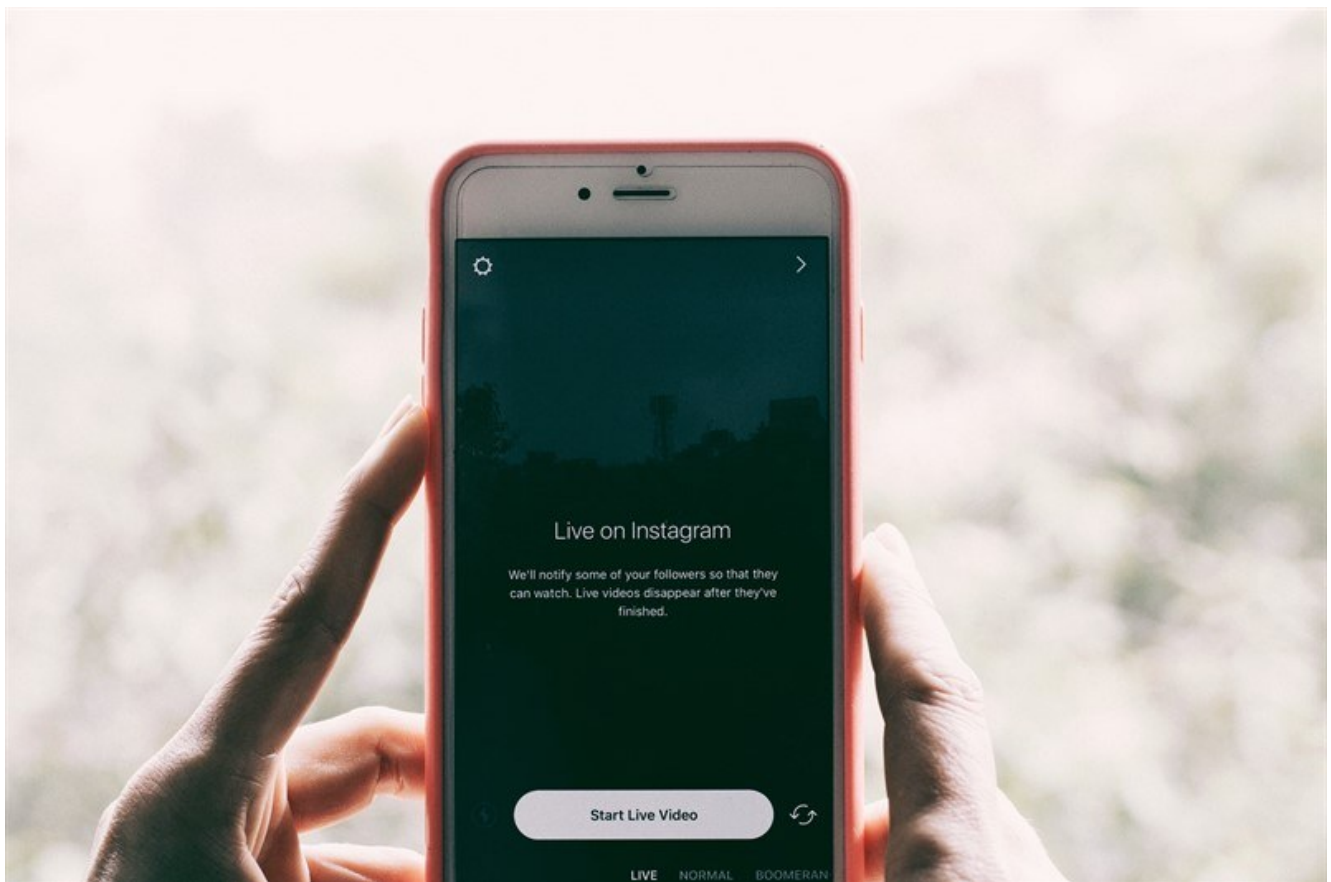
Landscape post

Dimensione consigliata: 1080 x 608 px

Aspect ratio: 1.91:1

Formato: JPG, PNG, GIF

Video per Instagram



Instagram Feed Video

Dimensione consigliata: 1080 x 1080 px

Dimensione minima: 600 x 600 (Square), 600 x 315 (Landscape), 600 x 750 (Portrait)

Aspect ratio: 1:1, 1.9:1, 4:5

Grandezza massima: 4 GB

Formato: mp4, mov

Durata massima: 1 min. (60 sec.)

Instagram Stories

Anche qui le stories possono contenere immagini o video e contenere link, approfondimenti all'interno di Instagram TV e perfino effetti AR.

Dimensione consigliata: 1080 x 1920 px

Dimensione minima: 500 x 500 px

Aspect ratio: 9:16

Grandezza massima: 4 GB

Dimensioni per testo nell'immagine: 1080 x 1420 px (centrato)

Formato: JPG, PNG

Per quanto riguarda i **video nelle stories**:

Formato consigliato: mp4, mov

Durata massima: 15 sec.

Twitter – Dimensioni immagini social 2020



Famoso per i suoi brevi “cinguettii”, Twitter è spesso il social network che anticipa le notizie provenienti da brand e politici in forma di “brevi” dichiarazioni. Inoltre, è usato dalle aziende anche per fornire servizi di assistenza in tempo reale.

Foto Profilo Twitter

Anche su Twitter, la foto profilo è l'immagine centrale del tuo account, che apparirà molto spesso nello stream dei tuoi follower. Quindi, evita le immagini che appaiono poco riconoscibili nella miniatura. Se hai un brand, limitati a pubblicare il tuo logo, ben proporzionato.

Dimensione: 400 x 400 px

Aspect ratio: 1:1

Formato: JPG, PNG, GIF non animata

Immagine di copertina

L'immagine di copertina occupa uno spazio importante, al di sopra di tutti i tweet che pubblichiamo. Inoltre è reattiva, e appare più grande o più piccola a seconda dello schermo su cui la visualizzi. Per questo, è fondamentale che sia in alta definizione. Ma puoi sostituirla ogni volta che c'è una promozione in corso, un po' come se fosse il "cartellone pubblicitario" del tuo profilo.

Dimensione consigliata: 1500 x 500 px

Grandezza fine massima: 10 MB

Aspect ratio: 3:1

Formato: JPG, PNG, GIF

Immagini e video nei tweet

Anche su Twitter puoi allegare foto ai tweet, e perfino aggiungere del **testo alternativo** per rendere le immagini facilmente accessibili a tutti gli utenti. Un tweet contenente un'immagine ha maggiore appeal rispetto a quelli con solo testo.

Le **immagini** vengono adattate allo schermo dell'utente. Assicurati che Twitter mostri la porzione di foto che vuoi rendere visibile, centrandola orizzontalmente.

Dimensione consigliata: 1200 x 675 px

Formato: JPG, PNG, GIF

Per i Twitter landscape video:

Dimensione consigliata: 1280 x 1024 px

Dimensione minima: 32 x 32 px (Square video)

Aspect ratio: tra 1:2.39 e viceversa 2.39:1

Grandezza massima: 512 MB

Formato consigliato: mp4 (web), mov (mobile)

Durata massima: 2,20 min. (140 sec.)

YouTube – Dimensioni immagini social 2020



E infine **YouTube**, il “Google” dei video. Qui l’impianto grafico è molto importante: attenzione soprattutto alle immagini che presentano i vostri canali e video brandizzati.

Foto profilo del canale

La foto profilo del canale (quella che compare anche

sull'account del brand Google+ per G Suite) è molto simile a quella di Facebook: deve rappresentare il brand con un logo, foto riconoscibile o immagini rappresentative.

Dimensione: 800 x 800 px

Aspect ratio: 1:1

Formato: JPG, PNG

Immagine di copertina del canale

La visualizzazione dell'immagine di presentazione del canale varia sensibilmente su **desktop, tablet e smartphone**. Attenzione, quindi, all'anteprima visibile prima della pubblicazione.

Dimensione consigliata: 1546 x 423 px

Dimensione massima desktop: 2560 x 423 px

Dimensioni minime (per desktop e mobile): 1546 x 423 px

Visualizzazione Full TV: 2560 x 1440 px

Visualizzazione per tablet: 1855 x 423 px

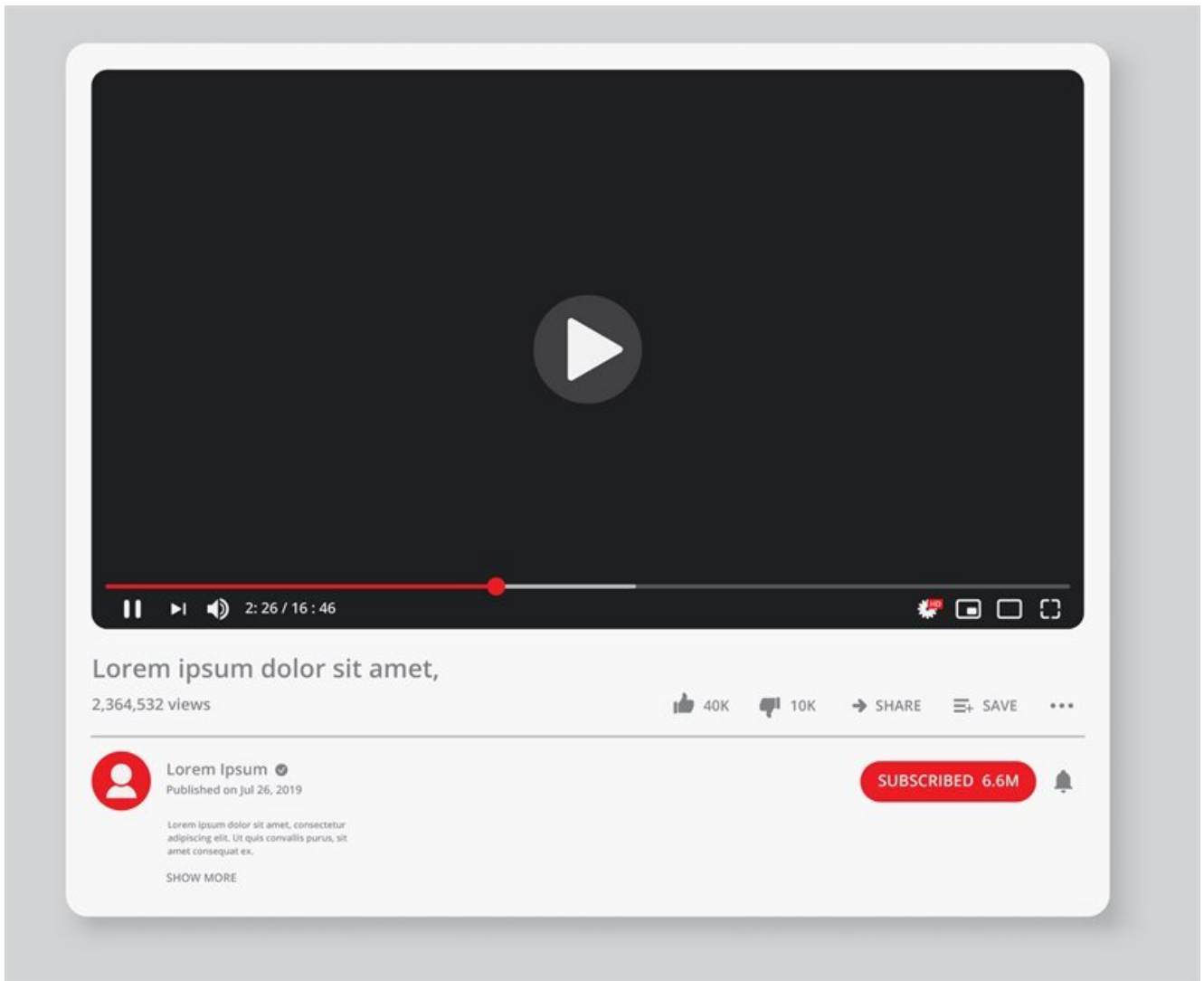
Formato: JPG, PNG, GIF

Thumbnail

Le **immagini di anteprima** dei **video** determinano, nella maggior parte dei casi, un click immediato oppure lo "scrolling" indifferente dell'utente. Ecco perché è importante **prepararle con cura**, anche se YouTube consente di selezionare un frame del video come anteprima dopo averlo caricato.

Dimensione consigliata: 1280 x 720 px

Formato: JPG, PNG



YouTube Video

Dimensione consigliata: 1920 x 1080 px

Dimensione minima: 426 x 240 px (Landscape)

Aspect ratio: 16:9, 4:3

Grandezza massima: 128 GB



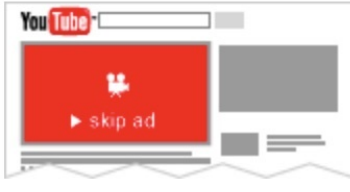
Formato consigliato: mp4, mov, avi, wmv, flv, 3gpp, webm

Durata massima: 12 h

Video Ads

Stai pensando di creare video ads? **YouTube** è sicuramente il tuo ambiente ideale. Assicurati di ottimizzare il formato, e il gioco è fatto. I tuoi video promozionali possono essere visualizzati prima del video ospitante (con la possibilità di “skippare” se non hanno breve durata), oppure al suo interno (mid-roll), o con altre modalità che potrai consultare

sulla [guida ufficiale](#).

| Formato dell'annuncio | Posizionamento | Piattaforma | Specifiche |
|---|--|--|---|
| Annunci display  | Vengono visualizzati a destra del video in primo piano e sopra l'elenco dei video suggeriti. Per player più grandi, questi annunci possono essere visualizzati al di sotto del player. | Computer desktop | 300 x 250 o 300 x 60 |
| Annunci in overlay  | Annunci in overlay semitrasparenti che vengono mostrati nella porzione inferiore (20% del video). | Computer desktop | Annunci illustrati o testo da 468 x 60 o 728 x 90 |
| Annunci video ignorabili  | Annunci video che possono essere ignorati dagli spettatori dopo 5 secondi. Possono essere inseriti prima, durante o dopo il video principale. Se attivi questa opzione, potresti visualizzare una combinazione di annunci ignorabili e bumper in riproduzione uno dopo l'altro. | Computer desktop, dispositivi mobili, TV e console per videogiochi | Riprodotti nel video player |

Dimensione consigliata: 1920 x 1080 px

Dimensione minima: 426 x 240 px (Landscape)

Aspect ratio: 16:9, 4:3

Formato consigliato: mp4, mov, avi, wmv, flv, 3gpp, webm

Durata massima: 12 h (Skippable), 30 sec. (Mid-roll), 20 sec. (Non-skippable), 6 sec. (Bumper)