

Moda e lavoro 10 anni dopo il crollo del Rana Plaza in Bangladesh



UNA RIFLESSIONE SUI DIRITTI DI CHI OPERA NEL SETTORE DELL'ABBIGLIAMENTO IN PAESI NEI QUALI LO SFRUTTAMENTO DELLA MANODOPERA È ANCORA UN DATO DI FATTO

Chi è il Chief Experience Officer (CXO) e come può aggiungere valore all'azienda

Luiss
Business
School

Customer & Employee
Experience Management
Executive Programme

Milano
11 Maggio 2023

Roma
20 Ottobre 2023



Lo racconta Pier Paolo Bucalo, coordinatore scientifico dell'Executive Programme in Customer & Employee Experience Management targato Luiss Business School

Tassonomia: Commissione UE lancia il Taxonomy Navigator per supportare aziende

La Commissione europea ha lanciato l'[EU Taxonomy Navigator](#), una pagina web di facile utilizzo che offre una serie di strumenti online per aiutare gli utenti a comprendere meglio la tassonomia UE, con l'intento di facilitare la sua attuazione e supportare le aziende nei loro obblighi di **rendicontazione ESG**.

Il navigatore della tassonomia UE offre in particolare **tre strumenti** che aiutano a orientare: la **bussola della tassonomia** (EU Taxonomy Compass), una rappresentazione visiva

dei settori, delle attività e dei criteri inclusi negli atti delegati della tassonomia UE, il **calcolatore della tassonomia** (EU Taxonomy Calculator), una guida passo-passo sugli obblighi di rendicontazione, e **l'archivio delle domande frequenti**, una panoramica di domande e risposte sulla tassonomia UE e i suoi atti delegati.

La bussola della tassonomia UE

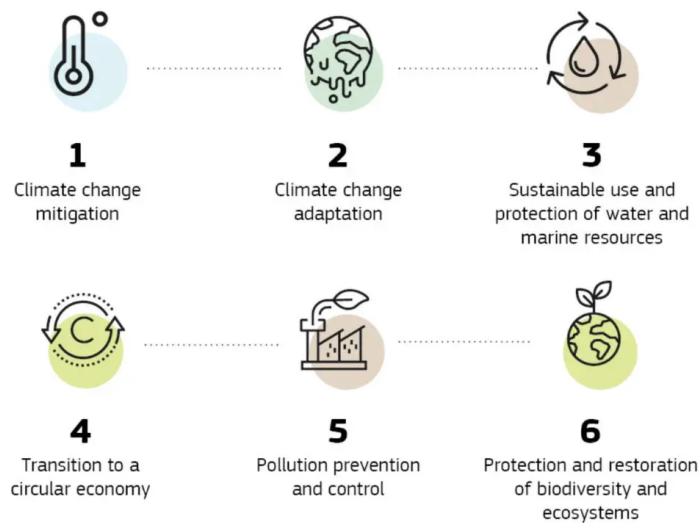
La bussola fornisce una rappresentazione visiva dei contenuti della classificazione europea per renderli più facilmente accessibili a diversi utenti. Consente di **verificare quindi quali attività sono incluse nella tassonomia** (“attività ammissibili”), **a quali obiettivi contribuiscono** in modo sostanziale e **quali criteri devono essere soddisfatti affinché le attività possano essere considerate allineate**. La bussola mira anche a facilitare l'integrazione dei criteri nei database aziendali e in altri sistemi informatici.

Al momento, lo strumento si concentra sui primi due atti delegati entrati in vigore e quindi relativi alle attività che con il proprio operato contribuiscono alla mitigazione e all'adattamento al cambiamento climatico.

La bussola della tassonomia dell'UE sarà **man mano aggiornata per includere i futuri atti delegati che specificano i criteri tecnici di selezione per le attività economiche riguardanti gli altri obiettivi ambientali UE** oltre a quelli climatici, che sono preservare la biodiversità e le risorse idriche, transitare verso un modello di economia circolare e ridurre e prevenire l'inquinamento.

How can activities qualify under the EU Taxonomy?

The [Taxonomy Regulation](#) was published in the Official Journal of the European Union on 22 June 2020 and entered into force on 12 July 2020. Article 9 of the Taxonomy Regulation sets out six climate and environmental objectives.



Fonte: Commissione europea

Il calcolatore della tassonomia UE

L'EU Taxonomy Calculator è uno strumento interattivo ed educativo che ha lo scopo di aiutare gli utenti a comprendere e sostenere gli obblighi di rendicontazione previsti dall'atto delegato sulle informazioni ai sensi dell'articolo 8 del regolamento sulla tassonomia.

L'articolo prevede infatti che **le imprese** tenute a pubblicare informazioni non finanziarie ai sensi della direttiva sulla rendicontazione della sostenibilità delle imprese (Corporate Sustainability Reporting Directive, CSRD) **debbono divulgare informazioni su come e in che misura le loro attività possano essere considerate attività economiche sostenibili dal punto di vista ambientale**. A tal fine, l'atto specifica percentuali e valori degli indicatori chiave di prestazione (KPI) relativi al fatturato, alle spese in conto capitale (CapEx) e alle spese operative (OpEx) a cui le imprese devono sottostare per rientrare nei criteri della tassonomia.

L'archivio delle domande frequenti

L'archivio delle FAQ ha l'obiettivo di **aiutare gli utenti a**

trovare risposte alle domande più frequenti riguardanti la tassonomia UE in generale, i suoi obblighi di rendicontazione e i criteri tecnici di screening definiti negli atti delegati. Pertanto, raccoglie in un unico luogo tutte le risposte che la Commissione europea ha pubblicato finora sull'argomento.

È il momento di parlare (seriamente) di etica dell'intelligenza artificiale

Gli esperti di SipEIA stanno per pubblicare un manifesto sui problemi (immediati) legati alle AI, e in particolare sui conversatori come ChatGPT

Cisco, le aziende italiane impreparate sulla cybersecurity



Solo il 7% è in grado di difendersi dagli attacchi informatici